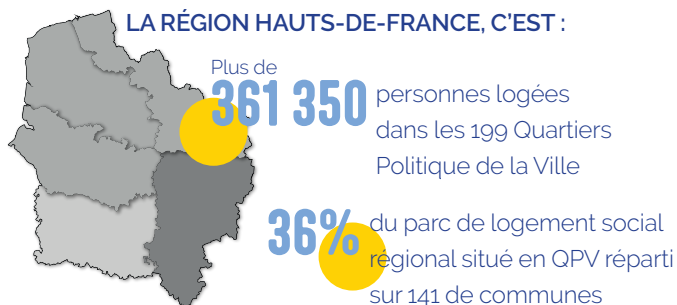


Investissement des bailleurs sociaux dans les Quartiers Prioritaires de la Ville au titre de la GUSP

Analyse de la période
2019-2022



UN INVESTISSEMENT FORT DES BAILLEURS SUR CES TERRITOIRES

34,8 millions € (moyenne annuelle)

Dépenses couvertes à **83 %** par l'abattement fiscal

Soit **193 €** dépensés par logement et par an

Résultat **1,20 €** dépensé pour **1 €** reçu

RÉPARTITION DES DÉPENSES

ENVIRONNEMENT ET PROPRETÉ

3. Sur-entretien
4. Gestion des déchets et encombrants / épaves
5. Tranquillité résidentielle

9,2 M€

PROXIMITÉ

1. Renforcement de la présence du personnel de proximité
2. Formation/Soutien des personnels de proximité

5,1 M€

VIE SOCIALE

6. Concertation/Sensibilisation des locataires
7. Animation, lien social, vivre ensemble

7,5 M€

TRAVAUX

8. Petits travaux d'amélioration de la qualité de service

13 M€

RÉPARTITION DES DÉPENSES PAR DÉPARTEMENT

Logements en QPV : 56 802
Nb habitants (estim.) : 113 600
Montant des dépenses : 8 309 550 €

62
Pas-de-Calais

Logements en QPV : 84 073
Nb habitants (estim.) : 168 150
Montant des dépenses : 13 353 200 €

59
Nord

Logements en QPV : 11 028
Nb habitants (estim.) : 22 050
Montant des dépenses : 5 030 087 €

80
Somme

02
Aisne

Logements en QPV : 19 551
Nb habitants (estim.) : 39 100
Montant des dépenses : 5 477 614 €

60
Oise

Logements en QPV : 9 224
Nb habitants (estim.) : 18 450
Montant des dépenses : 2 663 891 €

Projets en QPV : 3 illustrations concrètes !



CRÉATION D'UNE ÉQUIPE FILIÈRE BOIS

Fin 2020, la filière bois de l'association d'insertion Elan-CES a été créée à Beauvais afin de valoriser les meubles récupérés aux encombrants, les remettre en état et leur offrir une nouvelle vie (hôtel à insectes, composteur, bacs de plantations...). Des ateliers de réparation sont aussi proposés aux associations partenaires.



Objectifs de la démarche :

- Promouvoir une démarche axée sur le développement durable et l'économie circulaire portée par l'OPAC de l'Oise
- Inciter les habitants des quartiers à s'interroger sur leur mode de consommation
- Favoriser les partenariats autour de la thématique de la gestion des déchets et des encombrants

Montant du budget global (annuel) :

65 000 €

Partenaires :

Elan-CES

MAISON DU PROJET « CŒUR DE MINEURS »



Au cœur de la Cité Darcy, la maison du projet a vocation à accueillir les pilotes sociaux du bailleur qui accompagnent les habitants le temps des travaux, ainsi que les compagnons bâtisseurs des Hauts-de-France, partenaire et titulaire du bail. Avec eux, 3 associations, à savoir les Arts Team, Darcy en Folie et le Conseil citoyen, proposeront régulièrement des activités de cohésion sociale et des animations techniques ou relatives aux économies d'énergie en lien avec les travaux ERBM.

Objectifs de la démarche :

- Participation et implication des habitants ; amélioration de la qualité de service et du cadre de vie
- Favoriser l'insertion par l'économique
- Sensibilisation des habitants aux économies d'énergies

Montant du budget global (annuel) :

90 000 €

Partenaires :

Hénin-Beaumont et les Compagnons Bâtisseurs



DEUXIÈME ÉDITION DE LA JOURNÉE DE

SOLIDARITÉ : « JE TRIE, TU JETTES, ON DONNE, NOUS SOMMES SOLIDAIRES »

Cette action, proposée aux habitants du quartier Etouvie à Amiens, a pour objectif de sensibiliser les clients locataires au tri et au recyclage. Proposée sous la forme d'ateliers pédagogiques et d'une opération de collecte des encombrants (puis d'une redistribution), cette journée est organisée avec le soutien d'associations et de partenaires locaux.



Objectifs de la démarche :

- Sensibiliser les habitants au tri des déchets
- Favoriser le lien social sur le quartier d'Etouvie
- Fédérer les acteurs locaux autour d'une problématique globale et promouvoir l'économie circulaire

Montant du budget global (annuel) :

3 579 €

Partenaires :

Amiens Métropole, Amiens, Apremis, CGET, E2C, Finances et pédagogie, Les astelles, CSC Etouvie, IRIS, Menuiserie Sergent, Initielles, Joane, NEEDD, Proxiserve, Repair café Amiens, Samsic, Sidem, Sogea et l'Union des peintres.